

Augustus 2008

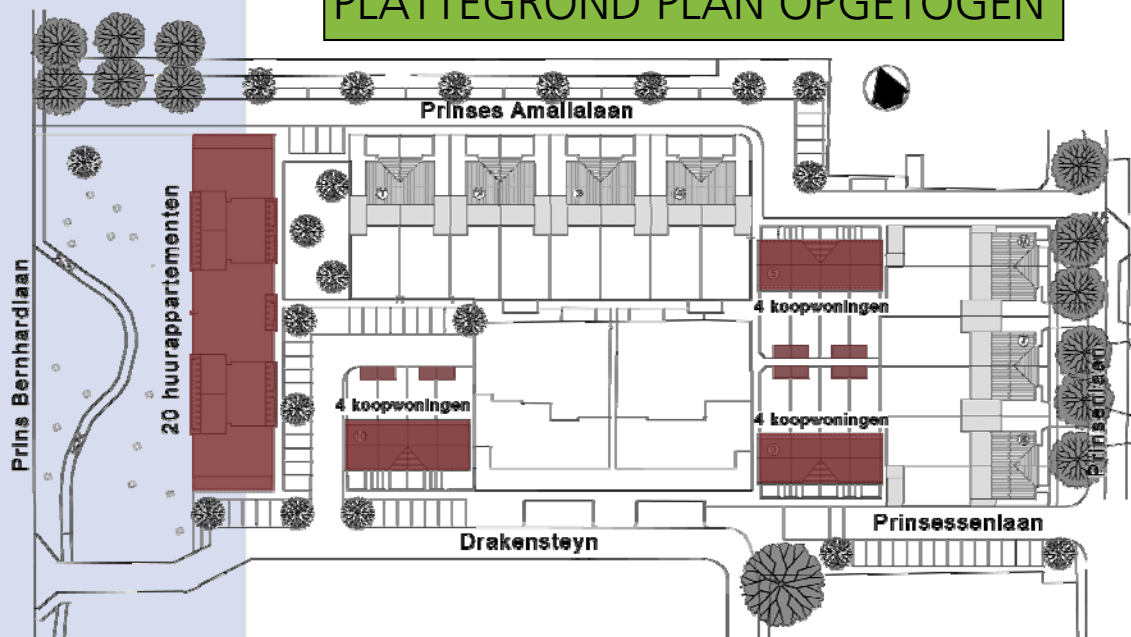


Op de voormalige locatie van de gemeentewerf en de tennisbanen in het centrum van Maartensdijk is een plan in ontwikkeling van in totaal 46 woningen met stijlkenmerken uit de 20-er en 30-er jaren.

De inspiratie voor de kapvorm van de woningen is ontleend aan de unieke betonnen bogen van de NS spoorlijn Utrecht – Hilversum. Een bijzondere dakvorm die visueel versterkt wordt door de ruime dak- en gootoverstekken. Kenmerkend voor het plan is de eigentijdse klassieke en fijschalige detaillering van de kozijnen, de waterslagen en de spekbanden. Het donkerrode metselwerk met de keramische antraciete dakpan is zorgvuldig op elkaar afgestemd. Er worden 46 woningen door projectontwikkelaar Bemog gerealiseerd, waarvan een aantal woningen in opdracht van Woonstichting SSW:

- 12 vier-onder-een-kap koopwoningen
- 20 huurappartementen

PLATTEGROND PLAN OPGETOGEN



20 huurappartementen voor senioren, doorstromers en jongeren uit Maartensdijk



Woonstichting SSW bouwt 20 huurappartementen. Het appartementencomplex bestaat uit drie bouwlagen. De appartementen zijn via een lift te bereiken.

Op de begane grond bevinden zich acht appartementen (zie plattegrond hieronder). Op de eerste etage bevinden zich zes appartementen met een balkon en twee appartementen met een dakterras. De vier appartementen op de tweede verdieping hebben allemaal een ruim dakterras. Kijk voor de plattegronden van alle verschillende woningtypen op www.woonstichting-ssw.nl.

Appartementen begane grond

Verblijfsruimten: ca. 66 m²

Appartementen eerste verdieping

Verblijfsruimten: ca. 67 t/m 73 m²

Appartementen tweede verdieping

Verblijfsruimten: ca. 73 m²

Huurprijs: € 600,- per maand
(afhankelijk van het puntenaantal en exclusief servicekosten)

Prijspeil juli 2008



Kijk op www.woonstichting-ssw.nl voor de plattegrond van de andere woningtypen.

12 koopwoningen vier-onder-één-kap eengezinswoningen

Er worden drie blokjes van vier eengezinswoningen gebouwd. Deze eengezinswoningen hebben een ruime doorzonwoonkamer, een ruime kast onder de trap, een open keuken,

drie slaapkamers op de eerste verdieping en op de tweede verdieping een zolder. Achter in de tuin heeft u een stenen berging. De woningen worden via het Koop-Goedkoop principe verkocht.

Verblijfsruimten: ca.62 m²

Deze woningen worden vrij op naam volgens het Koop-Goedkoop principe verkocht.

Tussenwoningen

Koopprijs (opstal): € 189.000,-
Erfpacht na 10 jaar: € 3.645,- per jaar*

Hoekwoningen

Koopprijs (opstal): € 196.000,-
Erfpacht na 10 jaar: € 3.780,- per jaar*

*Jaarlijkse indicatie

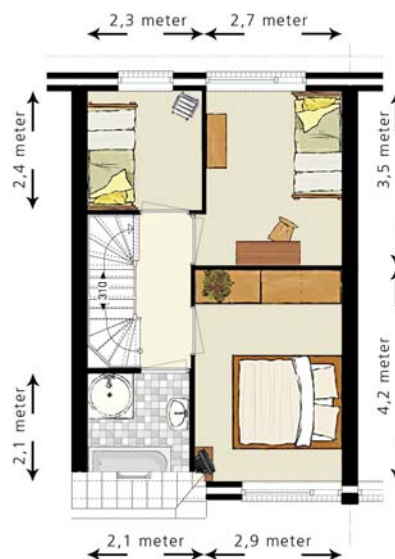
Prijspeil juli 2008

Opties

U heeft de optie om de woonkamer twee meter uit te bouwen. U kunt ook kiezen voor een dakkapel op zolder aan de achterkant van de woning. De dakkapel is ongeveer 2,5 meter breed. De opties moet u bij de koop kenbaar maken.



Begane grond



Eerste verdieping

Planning

De bouw van de woningen is gepland van augustus 2008 tot circa de tweede helft van 2009.

De koopwoningen worden vanaf half september 2008 verkocht via **Nijland Makelaars te Bilthoven**.

De huurwoningen worden drie maanden voor oplevering van de woningen toegewezen.

Woonstichting SSW

Woonstichting SSW is een maatschappelijke onderneming, die in de zes kernen van de gemeente De Bilt ruim 5000 woningen, garages en bedrijfsruimten verhuurt en beheert. Woonstichting SSW werkt actief samen met haar huurders en andere belanghouders aan optimaal wonen in de breedste zin van het woord. Leefbaarheid en duurzaamheid zijn daarbij belangrijke aandachtspunten.

Onze maatschappelijke opdracht is het zorgdragen voor 'Goed, Betaalbaar en Veilig Wonen' voor brede groepen in het algemeen en mensen met een (financieel) zwakke positie op de woningmarkt in het bijzonder.

Colofon:

Bezoekadres:
Waterman 45 - Bilthoven

Postadres:
Postbus 265
3730 AG De Bilt

Telefoon: (030) 220 58 33
Fax: (030) 220 05 87
E-mail:
info@woonstichting-ssw.nl
Internetsite:
www.woonstichting-ssw.nl

Nieuwsbrief Plan Opgetogen is een uitgave van Woonstichting SSW.

Belangstelling?

Om in aanmerking te komen voor een Koop-Goedkoopwoning dient u in ieder geval ingeschreven te staan als woningzoekende. Uw gezinssamenstelling moet uit tenminste twee personen bestaan en het gezamenlijk belastbaar inkomen mag maximaal € 50.000,- per jaar bedragen. Bij de woningtoewijzing aan de kandidaten voor de Koop-Goedkoopwoningen onderscheiden we drie groepen:

1. Woningzoekenden uit de kern Maartensdijk. Doorstromers hebben hierbij voorrang op starters;
2. Woningzoekenden uit de overige kernen van gemeente De Bilt. Doorstromers hebben hierbij voorrang op starters;
3. Overige woningzoekenden uit de regio.

Woningzoekenden uit de kern Maartensdijk hebben voorrang, vervolgens kunnen ook woningzoekenden uit de rest van de gemeente De Bilt in aanmerking komen en als derde groep komen regionale woningzoekenden in aanmerking. De wachttijd bepaalt de volgorde van de woningzoekenden binnen de groepen.

Heeft u belangstelling voor één van de koopwoningen? Vul dan snel het bijgevoegde belangstellingsformulier in. Stuur het formulier via de bijgevoegde antwoordenvolp terug naar Woonstichting SSW. De inschrijving duurt tot 5 september.

Koop-Goedkoop

Woonstichting SSW verkoopt de 12 eengezinswoningen volgens het concept van 'Koop-Goedkoop'. Bij Koop-Goedkoop worden de woning en de grond gesplitst. Alleen voor de aankoopprijs van de woning sluit u een hypotheek af. Voor het gebruik van de grond die bij de Koop-Goedkoopwoning hoort, betaalt u erfpacht aan SSW. En op erfpacht krijgt u van ons korting. Te beginnen bij 100%. Deze korting wordt in 10 jaar tijd afgebouwd. Daarmee behaalt u een financieel voordeel van zeker 20 tot 30 procent ten opzichte van een traditionele koopwoning. En evenals bij elke andere koopwoning is de rente van uw hypotheek fiscaal aftrekbaar. Maar ook de betaalde erfpacht is aftrekbaar. Kijk op www.koop-goedkoop.nl voor meer informatie.

Architect



De woningen zijn een ontwerp van architectenbureau Leijh, Kappelhof, Seckel, Van den Dobbelsteen uit Hengelo

Makelaar



Nijland Makelaars
De Kwinkelier 2
3722 AP Bilthoven

T 030 228 58 58
F 030 225 05 50
E info@nijland.nl

Aannemer



koopmans
TBI bouw

Projectfinanciering



HypoTakeCare

HypoTakeCare
Waterigeweg 1
3703 CK Zeist

T 030 601 73 03
F 030 212 91 25
E info@hypotakecare.nl